



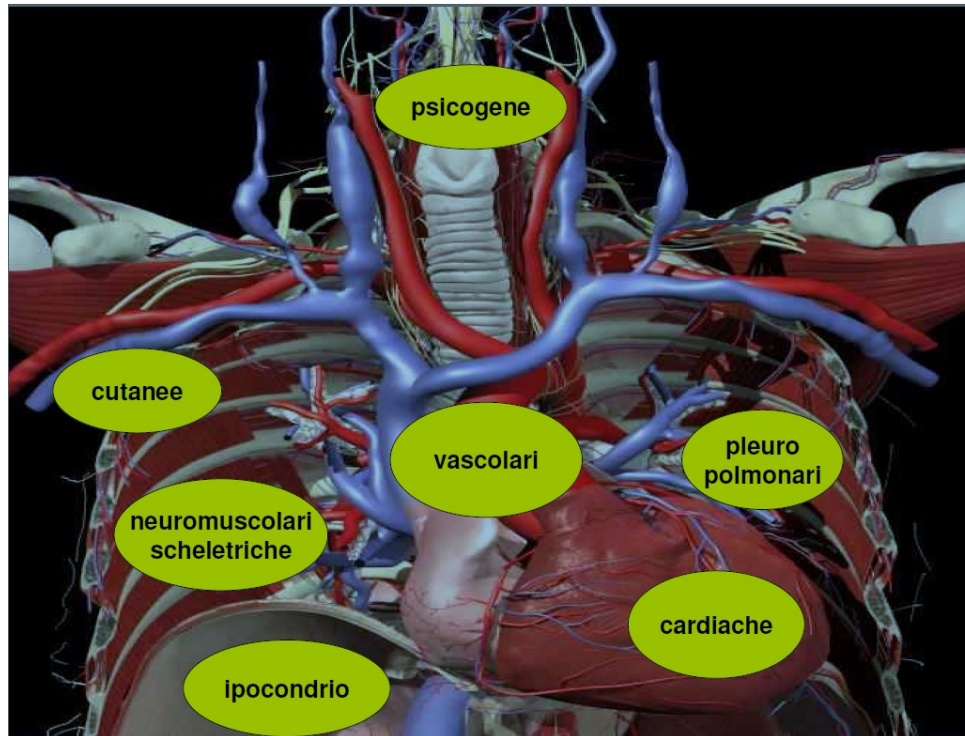
CORSO BASE PER SOCCORRITORI

Il dolore
toracico

IL DOLORE TORACICO

una sindrome, caratterizzata da sensazioni dolorose a carico del torace , comprese tra la linea della bocca e quella ombelicale.

CAUSE



DOLORE TORACICO TIPICO (cardiaco)

- Dolore toracico centrale descritto come OPPRESSIVO, COSTRITTIVO, TRAFITTIVO
- Sudorazione fredda e profusa
- Nausea/vomito
- Irradiazione arti superiori, mandibola o giugulari
- Disturbi del ritmo
- Irrequietezza

INDAGINE SUL DOLORE TORACICO

- DOLORE SUPERFICIALE/PROFONDO ?
- LOCALIZZATO / DIFFUSO ?
- EVOCATO DALLA DIGITOPRESSIONE ?
- INFLUENZATO DALLA RESPIRAZIONE ?
- VARIA CON I MOVIMENTI ?
- INTENSITÀ (1-10) ?

TIPO DI DOLORE

- RETROSTERNALE (PIÙ FREQUENTEMENTE)
- DIFFUSO (MAL LOCALIZZABILE)
- IRRADIATO IN ALTRI PUNTI
- OPPRESSIVO, COSTRITTIVO, TRAFITTIVO

PARAMETRI VITALI

- OSSERVARE IL PAZIENTE E POI.....
- FREQUENZA CARDIACA E QUALITA' DEL POLSO
- FREQUENZA RESPIRATORIA
- PRESSIONE ARTERIOSA
- DOLORE DA 1 A 10
- Tempertaura corporea
- PER ULTIMA..... LA SATURAZIONE.

OSSIGENO E DOLORE TORACICO

L'ossigeno va somministrato solo ai pazienti con:

- ipossiemia (sat inf 94%),
- dispnea
- congestione polmonare
- l'iperossiemia puo' essere dannosa nell'IMA non complicato

COSA FARE:

- Raccolta dei parametri vitali precedentemente rilevati
- Somministrare ossigeno se..... serve!
- Non fare camminare il paziente
- Tenerlo in posizione semiseduta
- Coprire e tenere al caldo il paziente
- Raccolta documentazione clinica e terapie in atto
- Storia clinica
- **NON ALLONTANARE MAI DAL PAZIENTE ZAINO DI SOCCORSO, OSSIGENO E DAE!!!!!!!**
- Comunicare con la centrale operativa 118

AUTOMEDICA IN ARRIVO IN BREVISSIMI TEMPI:

L'automedica se disponibile, viene attivata da protocollo per tutti quei pazienti con dolore toracico che dura da più di 5 minuti in entrambi i sessi sopra i 38 anni di età.

Quando giungete in abitazione e la centrale vi ha già informato dell'arrivo dell' ALS dovrete solamente:

- Valutare stato di coscienza e se cosciente...
- raccogliere cartella clinica
- somministrare ossigeno se dispnea evidente
- **CARICARE IL PAZIENTE!!!**
- **VIETATO PERDERE TEMPO NELLA RACCOLTA DEI PARAMETRI VITALI COMPLETI**